



## VERKLEURDE TANDEN EN KIEZEN

**Synoniemen:** aanslag , gele tanden , kleurafwijkingen van tanden en kiezen , tandaanslag

### Inhoud

- [Verkleurt een tand of kies na een wortelkanaalbehandeling?](#)
- [De invloed van roken op verkleuringen](#)
- [Wanneer wordt composiet gebruikt?](#)
- [Gaan witte vullingen lang mee?](#)
- [Wat is een facing?](#)
- [Heeft erosie ook invloed op de kleur van mijn gebit?](#)
- [De kleur van uw tanden](#)
- [Waardoor verkleuren tanden?](#)
- [Bleekmethoden](#)
- [Wanneer kan een kroon nodig zijn?](#)

[« Terug naar het overzicht](#)

### Verkleurt een tand of kies na een wortelkanaalbehandeling?

Een tand of kies verkleurt meestal niet na een wortelkanaalbehandeling. Als er toch enige verkleuring ontstaat, kan uw tandarts die meestal verhelpen. Hiervoor zijn verschillende mogelijkheden. Vraag uw tandarts om advies.

### De invloed van roken op verkleuringen

Roken kan uw tanden, kiezen en vulmaterialen verkleuren. U kunt rookaanslag vergelijken met die van koffie of thee. Rookaanslag is alleen veel lastiger te verwijderen. Roken maakt ook het schoonhouden van een kunstgebit moeilijker.

### Wanneer wordt composiet gebruikt?

Composiet wordt gebruikt voor het vullen van gaatjes in tanden en kiezen in het blijvend gebit. Ook kan de tandarts met composiet afgebroken tanden herstellen. In veel gevallen kan hij met composiet ook verkleurde tanden of tanden met een afwijkende vorm mooier maken.

### Gaan witte vullingen lang mee?

Witte vullingen kunnen op den duur minder mooi worden doordat zij kunnen verkleuren. Die verkleuring komt vooral voor bij mensen die veel roken of veel koffie en thee drinken. Zo'n oppervlakkige verkleuring kan worden gecorrigeerd door de vulling te polijsten. Soms kan over een oude witte vulling een nieuw wit laagje worden aangebracht. Het is ook altijd mogelijk om een witte vulling te vervangen

## Wat is een facing?

U wilt mooie witte tanden? Of wilt u verlost worden van een spleetje tussen uw tanden? Of wilt u een afgebroken tand laten repareren? Met behulp van een zogenoemde facing kan de tandarts het uiterlijk van uw gebit verfraaien.

Een facing is een laagje tandkleurig vulmateriaal van composiet of een schildje van porselein. De tandarts plakt het vulmateriaal op de tand. Zo kan hij de vorm of de kleur van een tand veranderen. Ook kan hij spleetjes tussen tanden opvullen, afgebroken hoekjes repareren, gele of bruine tanden weer wit maken en scheve tanden maskeren.

## Heeft erosie ook invloed op de kleur van mijn gebit?

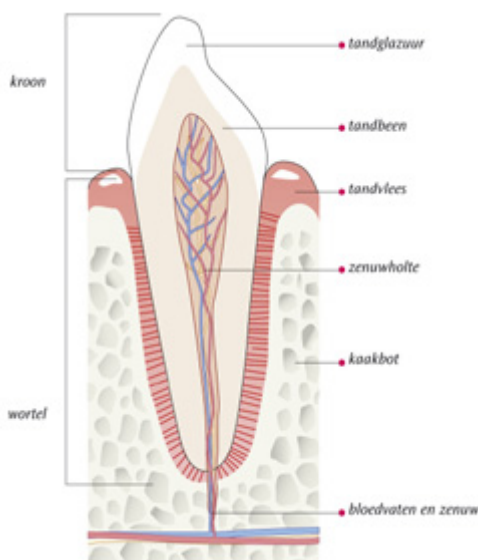
Als de glazuurlaag slijt, zie je het tandbeen door het glazuur heen. Tandbeen heeft een lichtgele kleur. Daardoor zien de tanden er donkerder uit.

## De kleur van uw tanden

De kleur van tanden en kiezen is bij iedereen verschillend. De een heeft wittere tanden dan de ander. Sommigen hebben gele, anderen bruine of grijze tanden. Ook in één mond hebben tanden en kiezen niet allemaal dezelfde kleur en wijken soms duidelijk van elkaar af.

Tanden en kiezen zijn opgebouwd uit tandbeen en glazuur. De kleur en de dikte van het tandbeen zijn vooral bepalend voor de kleur. Het glazuur van tanden en kiezen is nagenoeg doorzichtig, maar geeft een witte gloed aan de tanden. Hoektanden hebben een dikkere laag tandbeen dan de overige tanden en zijn daarom vaak geler. Je tanden worden donkerder naarmate je ouder wordt. De vorming van tandbeen gaat namelijk altijd door. De glazuurlaag wordt juist dunner door slijtage.

In uitzonderlijke gevallen kunnen ziekten of medicijnen, tijdens de vormingsfase, verkleuringen geven.



Als kleurstoffen uit voedings- en genotmiddelen de tand binnenvangen, zien de tanden er donkerder uit. Dit gebeurt onder andere door roken en door het eten en drinken van koffie, thee, wijn, frisdrank, vruchtensap, of andere kleurstof bevattende etenswaren. Bij het ouder worden kunnen er barstjes in het glazuur komen. Hierdoor dringen kleurstoffen uit voedsel en dranken nog makkelijker in de tand of kies. De ouderwetse almagaamvulling kan ook verkleuringen geven.

Ook kunnen aanslag en verkleuring van tandsteen de tanden donkerder kleuren. Deze verkleuringen ontstaan eveneens door koffie, thee, wijn en roken. Verder kunnen gek genoeg sommige mondverzorgingsproducten met tin en chloorhexidine verkleuringen geven. Vraag dit aan uw mondzorgprofessional. Aanslag kan de tandarts of mondhygiënist door een professionele gebitsreiniging verwijderen. Bleken is hiervoor niet de oplossing.

Dode tanden (meestal als gevolg van een val of klap) kunnen van binnenuit verkleuren. Dit kan ook gebeuren na een wortelkanaalbehandeling.



## Bleekmethoden

### *Bleken van buitenaf bij gezonde tanden*

#### **Thuisbleken onder begeleiding van de tandarts of mondhygiënist**

Betreft de verkleuring aanslag dan is zoals bovenstaand beschreven bleken niet de oplossing. Vraag uw mondzorgprofessional uw tanden te reinigen. Is de verkleuring in het tandoppervlak of vind je de kleur van de tand te donker, dan kun je van buitenaf bleken. Dat gebeurt met behulp van een bleeklepel. Eerst maakt de tandarts of mondhygiënist een afdruk van je gebit. Hiermee maakt de tandtechnicus in het tandtechnisch laboratorium een bleeklepel van een zachte transparante kunststof, die precies over je gebit past en ruimte laat voor de bleekgel. Een goed passende bleeklepel is belangrijk, om irritatie van het tandvlees te voorkomen. De bleeklepel is de mal waarmee je de blekende gel op de tanden aanbrengt. De gel bevat 3 tot maximaal 6% waterstofperoxide. Na een goede instructie hoe je de gel moet aanbrengen en wanneer je de bleeklepel moet dragen, krijg je de bleeklepel en enkele spuitjes bleekgel mee naar huis. Daarom wordt deze methode ook wel 'thuisbleken' genoemd. De tandarts geeft aan hoe lang je de bleeklepel met de gel (meestal 's nachts) moet dragen voor het gewenste resultaat. Afhankelijk van de verkleuring zie je na enkele dagen of weken effect. Uiteindelijk duurt de behandeling twee tot drie weken. Tijdens het bleken kunnen je tanden en tandvlees tijdelijk gevoelig worden. Raadpleeg je tandarts of mondhygiënist als deze klacht optreedt en vraag om een aangepaste instructie.

### *Bleken van binnenuit bij 'dode' tanden*

Eerst maakt de tandarts een opening aan de achterkant van de tand. Hierin brengt hij een papje of gel aan met het blekend middel. Deze producten hebben enkele dagen een blekende werking. Afhankelijk van het

### Versnelde bleekbehandelingen

Sommige mondzorgpraktijken en bleekwinkels bieden een versnelde bleekbehandeling aan. Soms gebruiken ze een lamp om de gel te verwarmen en zo het proces te versnellen. Het is niet duidelijk of dit daadwerkelijk een beter resultaat geeft. Omdat in de praktijk geen sterkere bleekmiddelen gebruikt mogen worden dan voor thuisbleken, is het onmogelijk in één keer hetzelfde resultaat te behalen als met de thuisbleekmethode. Ook wordt met alternatieve bleekmaterialen geëxperimenteerd. Onderzoek over de resultaten met deze nieuwe materialen is nog niet beschikbaar.



### Wanneer kan een kroon nodig zijn?

1. Er is onvoldoende houvast voor een vulling. Door tandbederf kan een groot deel van de tand of kies verloren zijn gegaan.
2. Verbeteren van het uiterlijk. Meestal gaat het daarbij om verkleurde en/of slecht gevormde tanden of kiezen die voor in de mond staan.



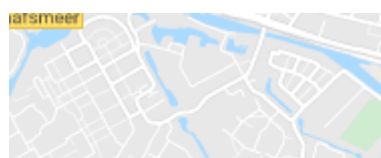
[« Terug naar het overzicht](#)

---

## CORONAVIRUS EN UW MONDZORG



Ook in coronatijd zijn controles belangrijk



## ADRESGEGEVENS

Kruidenhof 3  
1112 NV Diemen

Tel: [020 76 538 76](tel:0207653876)

E-mail: [info@tandartsendekruidenhof.nl](mailto:info@tandartsendekruidenhof.nl)

## OPENINGSTIJDEN

<b>Maandag:</b>	8:00 - 16:30
<b>Dinsdag:</b>	8:00 - 16.30
<b>Woensdag:</b>	8:00 - 16:30
<b>Donderdag:</b>	8:00 - 16:30
<b>Vrijdag:</b>	8:00 - 16:30
<b>Zaterdag:</b>	10:00 - 15:00

[Naar de tandarts in coronatijd](#)

[Jonge t-rex had 18 keer meer kracht in zijn kaken dan wij mensen](#)

## CORONAVIRUS EN UW MONDZORG



Ook in coronatijd zijn controles belangrijk

[Pharmeon](#) | [Beheer](#)



[Privacy](#) | [Voorwaarden](#)