



OPBOUW

Inhoud

- [Hoe verloopt de behandeling van een kroon of een brug?](#)

[« Terug naar het overzicht](#)

Hoe verloopt de behandeling van een kroon of een brug?

De behandeling van een kroon of brug verloopt in stappen. Hiervoor twee of drie bezoeken aan uw tandarts nodig. Een kroon of brug wordt niet direct in uw mond gemaakt, maar in een tandtechnisch laboratorium. Hiervoor is ongeveer één tot twee weken tijd nodig.

De behandeling in stappen

Afslipen van de tand of kies

Allereerst wordt een deel van de tand of kies afgeslepen, totdat er genoeg ruimte is om een kroon of brug te maken. Zo nodig krijgt u een plaatselijke verdoving.

Afdruk maken

Vervolgens maakt de tandarts een afdruk van uw hele kaak of het gedeelte waarin zich de afgeslepen kies bevindt. Hiervoor brengt de tandarts een afdruklepel met een rubberachtige massa in uw mond. Zo ontstaat een afdruk waarin later in een tandtechnisch laboratorium gips wordt gegoten. Op dit gipsmodel wordt de kroon of brug gemaakt.

Beetregistratie

Met de beetregistratie bepaalt de tandarts hoe de tanden en kiezen van uw onder- en bovenkaak op elkaar passen. Daarvoor is een afdruk van de tegenovergelegen kaak nodig. Hiervoor gebruikt de tandarts een wasplaatje.

Kleur bepalen

Noodvoorziening

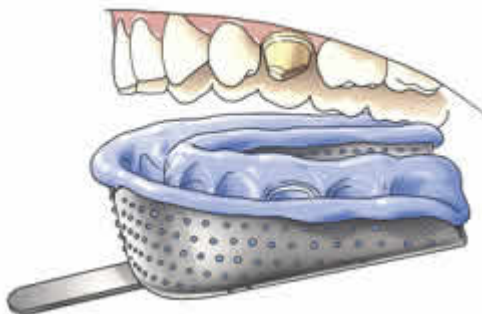
Voor uw comfort en ter bescherming van de afgeslepen tand of kies, maakt de tandarts een noodvoorziening (tijdelijke kroon). Eet er geen harde of kleverige producten mee. De tijdelijke kroon is daar niet op berekend. Neem bij breuk of losraken van de tijdelijke kroon contact op met uw tandarts.

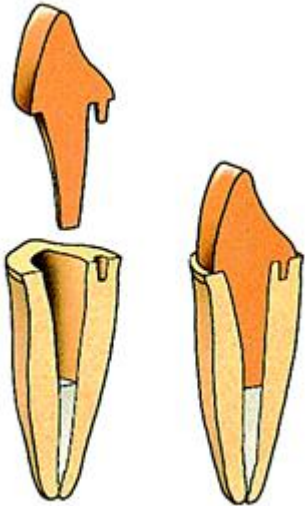
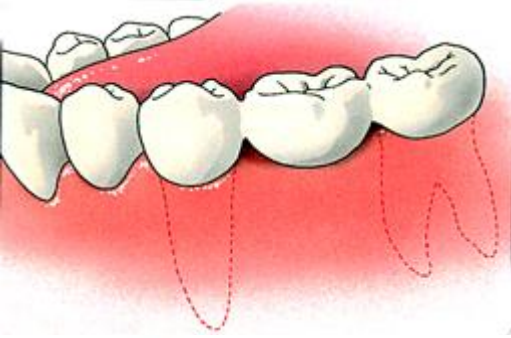
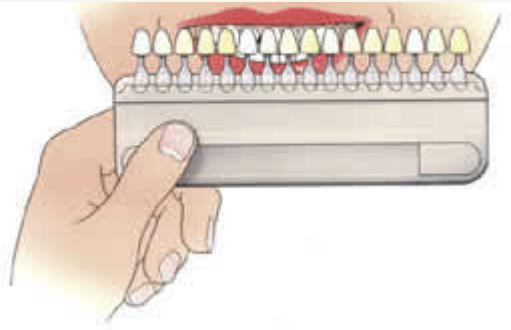
Vastzetten

Bij de laatste afspraak past uw tandarts de kroon of brug in uw mond en zet hem vast. Aan de binnenzijde van de kroon of brug brengt hij een snelhardend cement aan. Vervolgens schuift hij de kroon of brug op zijn plaats en drukt hem stevig aan.

Opbouw

Als uw tand of kies te weinig houvast biedt voor een kroon of brug, kan uw tandarts eerst een opbouw maken. Hij lijmt de opbouw met een pin in het wortelkanaal vast. Dan plaatst hij de kroon of brug over de opbouw.

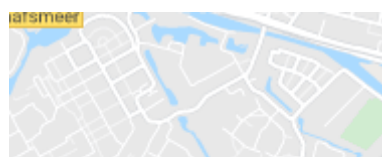




[« Terug naar het overzicht](#)



Ook in coronatijd zijn controles belangrijk



ADRESGEGEVENS

Kruidenhof 3
1112 NV Diemen

Tel: [020 76 538 76](tel:0207653876)

E-mail: info@tandartsendekruidenhof.nl

OPENINGSTIJDEN

Maandag:	8:00 - 16:30
Dinsdag:	8:00 - 16.30
Woensdag:	8:00 - 16:30
Donderdag:	8:00 - 16:30
Vrijdag:	8:00 - 16:30
Zaterdag:	10:00 - 15:00

NIEUWS

[Naar de tandarts in coronatijd](#)

[Jonge t-rex had 18 keer meer kracht in zijn kaken dan wij mensen](#)

CORONAVIRUS EN UW MONDZORG



[Ook in coronatijd zijn controles belangrijk](#)

[Pharmeon](#) | [Beheer](#)

◆ KNMT

[Privacy](#) | [Voorwaarden](#)