



FACINGS

Synoniemen: *porseleinen schildjes, schildjes, tandverfraaiing*

Inhoud

- [Wanneer wordt composiet gebruikt?](#)
- [Wat is een facing?](#)
- [Hoe lang gaat een facing mee?](#)
- [Waaruit bestaat de behandeling voor een facing?](#)
- [Hoe voelt een facing?](#)
- [Kun je met een facing alles eten?](#)
- [Heeft een facing extra onderhoud nodig?](#)
- [Wat kost een facing?](#)
- [Van welk materiaal worden facings gemaakt?](#)

[« Terug naar het overzicht](#)

Wanneer wordt composiet gebruikt?

Composiet wordt gebruikt voor het vullen van gaatjes in tanden en kiezen in het blijvend gebit. Ook kan de tandarts met composiet afgebroken tanden herstellen. In veel gevallen kan hij met composiet ook verkleurde tanden of tanden met een afwijkende vorm mooier maken.

Wat is een facing?

U wilt mooie witte tanden? Of wilt u verlost worden van een spleetje tussen uw tanden? Of wilt u een afgebroken tand laten repareren? Met behulp van een zogenoemde facing kan de tandarts het uiterlijk van uw gebit verfraaien.

Een facing is een laagje tandkleurig vulmateriaal van composiet of een schildje van porselein. De tandarts plakt het vulmateriaal op de tand. Zo kan hij de vorm of de kleur van een tand veranderen. Ook kan hij spleetjes tussen tanden opvullen, afgebroken hoekjes repareren, gele of bruine tanden weer wit maken en scheve tanden maskeren.

Hoe lang gaat een facing mee?

Een facing gaat vijf tot tien jaar en soms ook langer mee. Roken en veel koffie of thee drinken, werkt verkleuring in de hand. Een facing kan slijten of beschadigen als u bijvoorbeeld tandenknarst of op uw



Waaruit bestaat de behandeling voor een facing?

Het aanbrengen van een facing verloopt in een aantal stappen. Een facing van composiet brengt de tandarts in één behandeling aan. Een porseleinen facing wordt in een tandtechnisch laboratorium gemaakt. Daarom moet u minstens tweemaal naar uw tandarts.

De behandeling in stappen voor een composiet facing

Kiezen van de kleur

Eerst kiest de tandarts in overleg met u de juiste kleur van uw facing. Het effect van de gewenste kleur kan de tandarts u direct laten zien. Hij heeft verschillende kleuren tot zijn beschikking die hij met elkaar kan combineren. U kunt het vergelijken met het mengen van verschillende soorten verf.

Afslipen van de tand

Als het nodig is, slijpt de tandarts een heel dun laagje van het oppervlak van uw tand af. Zo maakt hij ruimte voor de facing. Als dit niet gebeurt, wordt uw tand iets dikker.

Vastplakken van de facing

Voordat uw tandarts de composiet aan uw tand plakt, behandelt hij uw tand voor met een zuur. Ook brengt hij een hechtlaag aan op uw tand. Op deze laag bevestigt hij de nog zachte composiet.

In vorm brengen van de facing

Nadat uw tandarts de composiet op uw tand heeft geplakt, boetseert hij het vulmateriaal eerst globaal in de juiste vorm. De tandarts beschijnt de composiet met een blauw licht als de gewenste vorm is bereikt. Hiermee maakt hij de composiet hard. Ten slotte slijpt hij de composiet in de gewenste vorm en polijst hij het oppervlak. Dan is de facing klaar. Als u de vorm of kleur niet goed vindt, kan uw tandarts de facing, na het wegslijpen van een laagje composiet, direct corrigeren.

De behandeling in stappen voor een porseleinen facing

gebruikt daarvoor een kleurenstaal. Uw facing wordt vervolgens in het tandtechnisch laboratorium in deze kleur gemaakt.

Afslipen van de tand

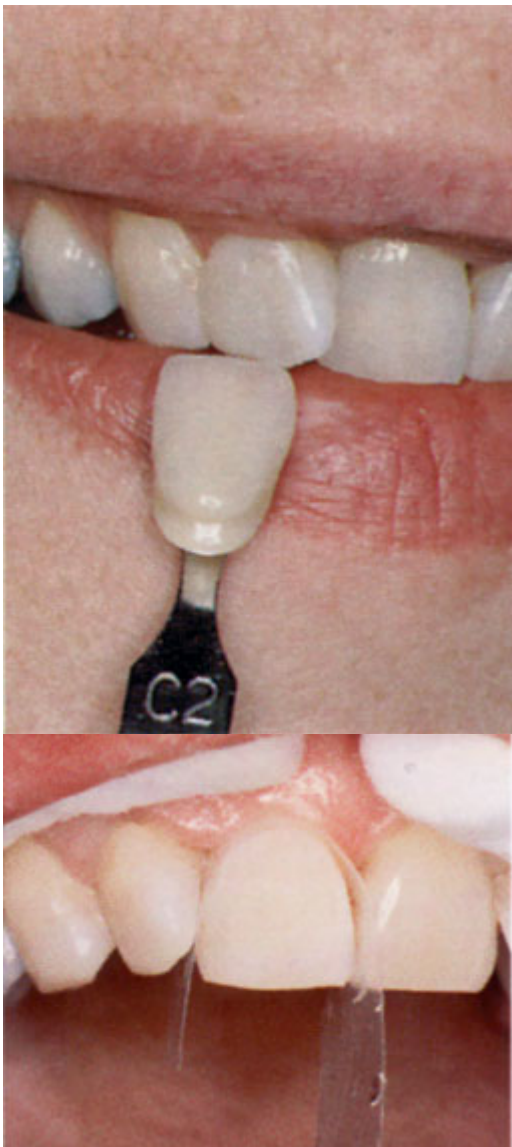
Bij een facing van porselein moet de tandarts bijna altijd glazuur wegslijpen. Een porseleinen facing moet namelijk minimaal een halve millimeter dik zijn.

In vorm brengen van de facing

Uw tandarts maakt een afdruk van uw tand. Die afdruk gaat naar het tandtechnisch laboratorium. Daar maken ze uw facing in de gewenste vorm.

Vastplakken van de facing

Tijdens de tweede behandeling brengt de tandarts de facing aan. Voordat de tandarts de facing aan uw tand plakt, behandelt hij uw tand voor met een zuur. Ook brengt hij een hechtlaag aan op uw tand. Op deze laag plakt hij de facing. Als u de vorm of kleur van de facing niet goed vindt, moet een geheel nieuwe facing in het tandtechnisch laboratorium worden gemaakt.





Een facing voelt zoals een eigen tand. Misschien moet u er eerst even aan wennen. Platen kan in het begin wat problemen geven als uw tanden langer zijn gemaakt. Als de tandarts de vorm van uw tanden erg heeft veranderd, kunnen klanken wel eens vervormen. Dat gaat na een paar dagen vanzelf over.

Kun je met een facing alles eten?

Met een facing kunt u alles eten. Maar u moet niet op harde dingen bijten, zoals op zuurtjes, uw nagels of bijvoorbeeld een pen. Ook het afscheuren van bijvoorbeeld plakband met uw tanden is af te raden.

Heeft een facing extra onderhoud nodig?

Een facing heeft geen extra onderhoud nodig. Wel zult u zoals altijd uw gebit goed moeten schoonhouden. Poets met een zachte tandenborstel. Gebruik regelmatig tandfloss om ook tussen de tanden goed te reinigen.

Wat kost een facing?

De kosten van een facing hangen onder meer af van het materiaal dat de tandarts gebruikt. Een facing van composiet is aanzienlijk goedkoper dan een facing van porselein. Dit prijsverschil ontstaat onder andere door de kosten van het tandtechnisch laboratorium. Uw tandarts kan aangeven wat de behandeling gaat kosten.

Van welk materiaal worden facings gemaakt?

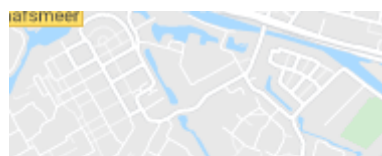
Een facing wordt gemaakt van composiet of porselein. Voor een facing van composiet hoeft de tandarts over het algemeen minder aan uw tand te slijpen. Ook is het resultaat beter voorspelbaar en de kosten zijn aanzienlijk lager dan bij een porseleinen facing. Daar tegenover staat dat een facing van porselein minder gevoelig is voor aanslag op het oppervlak.

[« Terug naar het overzicht](#)

CORONAVIRUS EN UW MONDZORG



Ook in coronatijd zijn controles belangrijk



ADRESGEGEVENS

Kruidenhof 3
1112 NV Diemen

Tel: [020 76 538 76](tel:0207653876)

E-mail: info@tandartsendekruidenhof.nl

OPENINGSTIJDEN

Maandag:	8:00 - 16:30
Dinsdag:	8:00 - 16.30
Woensdag:	8:00 - 16:30
Donderdag:	8:00 - 16:30
Vrijdag:	8:00 - 16:30
Zaterdag:	10:00 - 15:00

[Naar de tandarts in coronatijd](#)

[Jonge t-rex had 18 keer meer kracht in zijn kaken dan wij mensen](#)

CORONAVIRUS EN UW MONDZORG



Ook in coronatijd zijn controles belangrijk

[Pharmeon](#) | [Beheer](#)



[Privacy](#) | [Voorwaarden](#)