



## PULPA

**Synoniemen:** *tandweefsel*, *zenuwvezels* en *kleine bloedvaten*

### Inhoud

- [Ontstoken tandweefsel geneest niet meer](#)
- [Wat gebeurt er tijdens een wortelkanaalbehandeling?](#)

[« Terug naar het overzicht](#)

## Ontstoken tandweefsel geneest niet meer

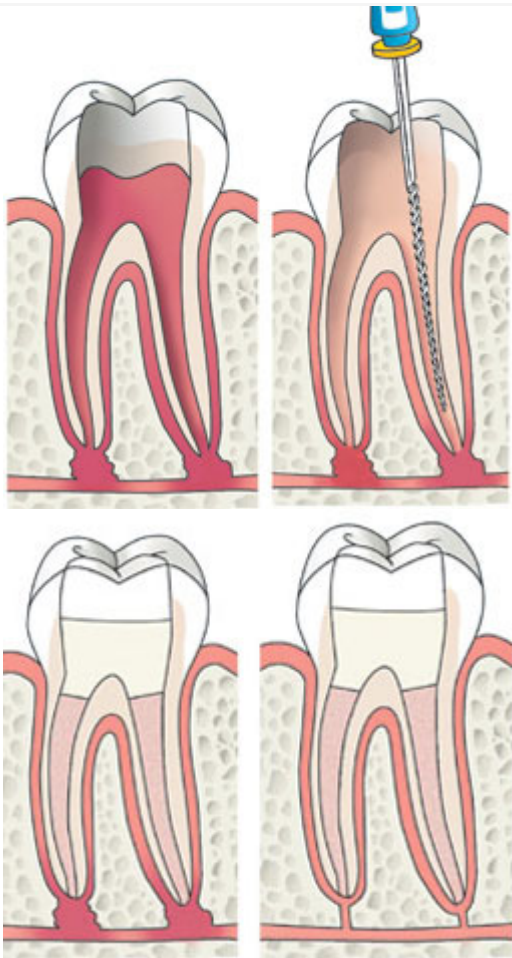
Tanden en kiezen bestaan uit een kroon en één of meer wortels. De kroon is het deel dat u ziet. De wortels ziet u niet. Die zitten onder uw tandvlees in de kaak verankerd. In iedere wortel loopt een kanaal, het wortelkanaal. Hierin zitten zenuwvezels en kleine bloedvaten. Dit levend weefsel wordt ook wel pulpa genoemd. Als het weefsel ontstoken is of ontstoken is geweest, voert de tandarts een wortelkanaalbehandeling uit.

## Wat gebeurt er tijdens een wortelkanaalbehandeling?

Tijdens een wortelkanaalbehandeling verwijdert de tandarts het ontstoken tandweefsel. Ontstoken tandweefsel geneest niet meer. Het is een onomkeerbaar proces. Daarom haalt uw tandarts het ontstoken weefsel weg. Een wortelkanaalbehandeling wordt ook wel kanaal- of zenuwbehandeling genoemd.

### De wortelkanaalbehandeling

De wortelkanaalbehandeling gebeurt onder plaatselijke verdoving als uw tandweefsel nog (gedeeltelijk) 'levend' is. Een verdoving is soms niet nodig als uw tandweefsel al is afgestorven. Vaak maakt uw tandarts een of meer röntgenfoto's. Zo heeft hij een goede controle over het verloop van de behandeling. Uw tandarts maakt eerst uw tand of kies open en verwijdert het ontstoken weefsel. Daarna reinigt hij het kanaal met kleine vijltjes en spoelt hij het met een desinfecterende spoelvloeistof. Vervolgens worden de kanalen gevuld. Na de wortelkanaalbehandeling maakt uw tandarts uw tand of kies weer dicht met een vulling. Als de kies is verzwakt, kan een kroon nodig zijn. Een tand of kies die op deze wijze is behandeld, kan nog lange tijd mee.



[« Terug naar het overzicht](#)

## CORONAVIRUS EN UW MONDZORG





## ADRESGEGEVENS

Kruidenhof 3  
1112 NV Diemen

Tel: [020 76 538 76](tel:0207653876)

E-mail: [info@tandartsendekruidenhof.nl](mailto:info@tandartsendekruidenhof.nl)

## OPENINGSTIJDEN

<b>Maandag:</b>	8:00 - 16:30
<b>Dinsdag:</b>	8:00 - 16.30
<b>Woensdag:</b>	8:00 - 16:30
<b>Donderdag:</b>	8:00 - 16:30
<b>Vrijdag:</b>	8:00 - 16:30
<b>Zaterdag:</b>	10:00 - 15:00

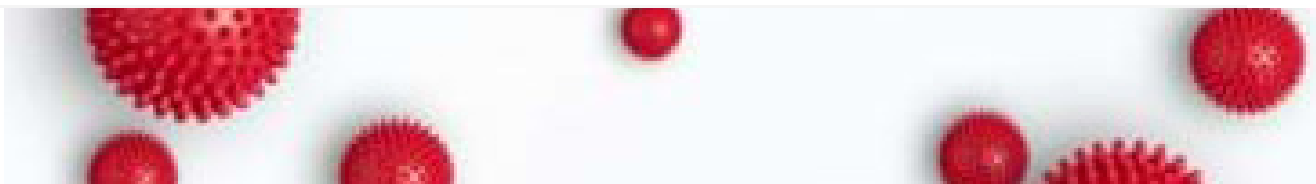
## NIEUWS

[Naar de tandarts in coronatijd](#)

[Jonge t-rex had 18 keer meer kracht in zijn kaken dan wij mensen](#)

## CORONAVIRUS EN UW MONDZORG





Ook in coronatijd zijn controles belangrijk

[Pharmeon](#) | [Beheer](#)



[Privacy](#) | [Voorwaarden](#)